

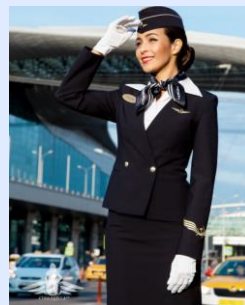
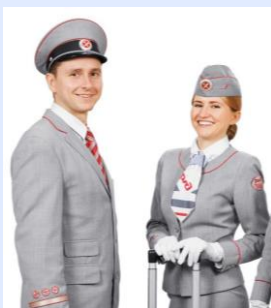
ШКОЛЬНАЯ ФОРМА

Наш выбор - учимся красиво!

Школьная форма - повседневная униформа* для учеников во время их нахождения в школе и на официальных школьных мероприятиях вне школы.

Для справки:

* Униформа, переводится с латинского языка как «единообразный» - это специальная одежда, которая имеет единый покрой, цвет и ткань, и служит для формирования корпоративного облика.



Единая форма одежды принята:

- ✓ в армиях практически всех стран мира (при этом существует три вида формы: полевая, повседневная и парадная);
- ✓ в различных государственных ведомствах (полиции, прокуратуре, таможенной службе, у пожарных и т. д.);
- ✓ в различных секторах обслуживания (врачи, продавцы, повара, официанты, проводники и.д.);
- ✓ во время спортивных соревнований;
- ✓ в образовательных организациях.

«Плюсы» школьной формы:



Для ученика

- ✓ отсутствие конкуренции в одежде;
- ✓ не нужно думать, что надеть в школу (концентрация на более значимых задачах);
- ✓ уверенность (в элегантной одежде люди чувствуют себя намного уверенней);
- ✓ формирование вкуса.



Для родителей

- ✓ здоровые дети (школьная форма с точки зрения соответствия санитарно-гигиеническим нормам позволяет минимизировать заболевания кожи (контактный и атопический дерматиты) и простудные заболевания, с точки зрения эргономики - позволяет формировать осанку детской фигуры);
- ✓ дисциплина (ношение форменной одежды приучает ребёнка следовать установленным правилам);
- ✓ формирование разумного отношения к вещам (ношение школьной формы препятствует формированию у ребёнка потребительского отношения к одежде и развитию стремления к самоутверждению через модные вещи).



Для школы

- ✓ сплоченность классного коллектива, ощущение общности у детей;
- ✓ дисциплина (школьная форма не имеет отвлекающих деталей, поэтому помогает сосредоточиться на учебном процессе);
- ✓ укрепление общего имиджа школы.

Для справки:

Первой страной в мире, которая ввела школьную форму, принято считать Великобританию. Сейчас, во многих странах мира школьная форма является обязательной для ношения.



Уругвай



Япония



Куба



Шри-Ланка



Северная Корея



Ирландия



Мексика



Египет



Канада



Австралия

Для справки:

В престижных образовательных учреждениях школьная форма нужна, чтобы подчеркнуть принадлежность к определённому учебному заведению. Обязательным элементом школьной одежды считается собственный логотип или герб.



Англия
(The King's School in
Macclesfield)



Россия
(Первая московская гимназия)



Англия
(Brighton College)



Англия
(Cheltenham Ladies'
College)



Англия
(Eton College)



США
(Oxford university)



Швейцария
(школа Le Rosey)



Швейцария
(Aiglon College)



Испания
(Colegio Leonés)

Школьная форма подразделяется на 3 вида:

- ✓ повседневная – предназначена для ежедневного ношения;
- ✓ спортивная – предназначена для занятий физической культурой, спортивных соревнований;
- ✓ парадная – предназначена для ношения во время официальных школьных мероприятий (торжественные линейки, праздничные мероприятия, экзамены).

Внимание!

В нашей школе приняты 2 варианта школьной формы:

- ✓ для начальной школы (основной цвет – синий, сине-красный);
- ✓ для обучающихся основного и среднего уровней образования (основной цвет – черный).

Вариант повседневной школьной формы для обучающихся начальной школы:



ДЕВОЧКИ



- сарафан (или платье, юбка/жилетка) синего цвета с красной клеткой;
- блузка однотонная пастельных тонов;
- колготы темного (или телесного) цвета без яркого рисунка;
- туфли черные с закрытым носом.

МАЛЬЧИКИ



- брюки, пиджак синего цвета (и/ или жилетка синего цвета с красной клеткой);
- рубашка однотонная пастельных тонов;
- туфли черные классические.

Вариант повседневной школьной формы для обучающихся основной и средней школы:



ДЕВУШКИ



- юбка (не выше 10 см над коленом);
- пиджак /жилетка (или платье, сарафан) черного цвета;
- блузка однотонная пастельных тонов (непрозрачная);
- колготы темного (или телесного) цвета без яркого рисунка;
- туфли черные с закрытым носом на низком или среднем каблуке.

ЮНОШИ

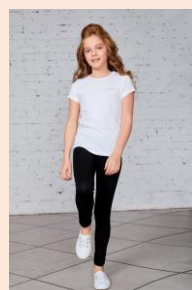


- брюки, пиджак (и/ или жилетка) черного цвета;
- рубашка однотонная пастельных тонов;
- туфли черные классические.

Вариант спортивной школьной формы для обучающихся:



ДЕВОЧКИ



Белая футболка, темный (черный / темно-синий) низ, спортивная обувь (кроссовки, кеды) на белой подошве

МАЛЬЧИКИ



Парадная школьная форма:

Состоит из повседневной школьной формы, дополненной рубашкой/ блузкой **белого** цвета. Возможны дополнения праздничными аксессуарами (мальчики: галстук, бабочка; девочки: белый бант, белые колготы).

В школе запрещается:



- ✓ ношение одежды, обуви и аксессуаров с символикой асоциальных неформальных молодежных объединений, а также пропагандирующих психоактивные вещества и противоправное поведение.
- ✓ ношение религиозной одежды, одежды с религиозными атрибутами и (или) религиозной символикой.

- ✓ экстравагантные стрижки и прически;
- ✓ окрашивание волос в яркие, неестественные оттенки.



- ✓ маникюр ярких экстравагантных тонов и дизайнов
- ✓ вечерние варианты макияжа с использованием ярких, насыщенных цветов;
- ✓ массивные серьги, броши кулоны, кольца;
- ✓ пирсинг, татуировки.



В школе приветствуются:

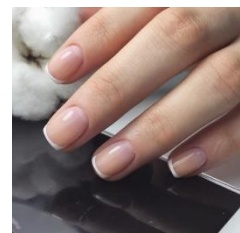
- ✓ аккуратность;
- ✓ элегантность;
- ✓ стиль.



классическая короткая стрижка или средняя стрижка



длинные и средней длины волосы собраны в хвост (пучок) или косу, прибраны заколками.



Аккуратные, чистые, подстриженные ногти. Допустим нюдовый маникюр.